

研究室紹介シリーズ

関西福祉科学大学

東 賢 一

関西福祉科学大学

2023年4月1日に関西福祉科学大学健康福祉学部福祉栄養学科に教授として着任した。関西福祉科学大学は大阪府柏原市に本部を置く私立大学である。略して「福科大（ふっかだい）」と呼ばれている。健康福祉学部（福祉栄養学科、健康科学科）、社会福祉学部、心理科学部、保健医療学部（リハビリテーション学科）、教育学部の5つの学部で構成されている。福祉、心理、教育、健康、栄養、リハビリテーション分野に特化した福祉の総合大学である。

私が所属する福祉栄養学科は、「管理栄養士の養成」を目的として2003年4月に開設された。管理栄養士は、栄養士法に定められる国家資格であり、医療関係職種の一つである。医療機関で働く管理栄養士には、患者に対して療養上の栄養指導を行うことが業務としてあり、診療報酬を請求できる。管理栄養士は、健常者のみならず、傷病者、

介護を必要とする方、特別な配慮が必要な方に対しても栄養指導を行う。

管理栄養士国家試験では、社会・環境と健康、人体の構造と機能及び疾病の成り立ち、食べ物と健康、基礎栄養学、応用栄養学、栄養教育論、臨床栄養学、公衆栄養学、給食経営管理論の分野が出題範囲となっている。私は「社会・環境と健康」を一人で担当しており、いわゆる医学における公衆衛生学全般となる。

私の研究室があるキャンパスは、大阪府の中河内地域に位置する柏原市にあり、ブドウ栽培が盛んである。このブドウからできたワインは柏原地ワインとして知られている。福祉栄養学科では、管理栄養士養成施設では全国初のワイン醸造プラントを保有しており、学生教育にも活用している。

私自身の研究活動に変わりはない。人の体を取



写真1 福祉栄養学科のある大学2号館

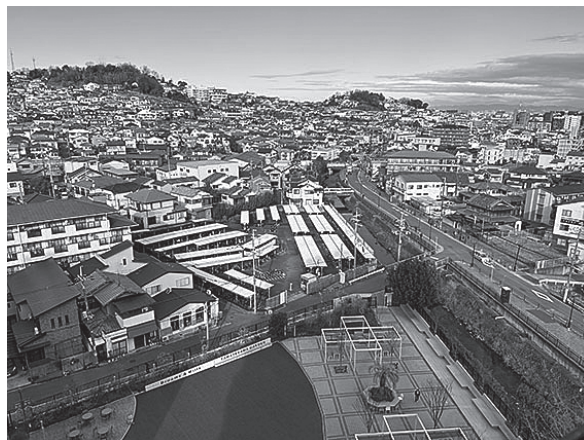


写真2 研究室のある大学2号館8階からの景色

り巻く外的要因と疾病や健康との関係の研究を行っている。特に環境中の化学物質、病原性微生物、物理因子を対象にしている。研究室には私一人しかおらず、卒業研究もないが、2学年の基礎ゼミでは約10名の学生と公衆衛生学や臨床栄養学に関するディベートや発表会を楽しく行っている。また、約20名の学生を担任として受け持っており、国家試験合格を目指して学生指導にいそしんでいる。学生たちの元気で明るい様子がほほえましい (2023年12月18日執筆)。